

GUMBELINĖ LIGA



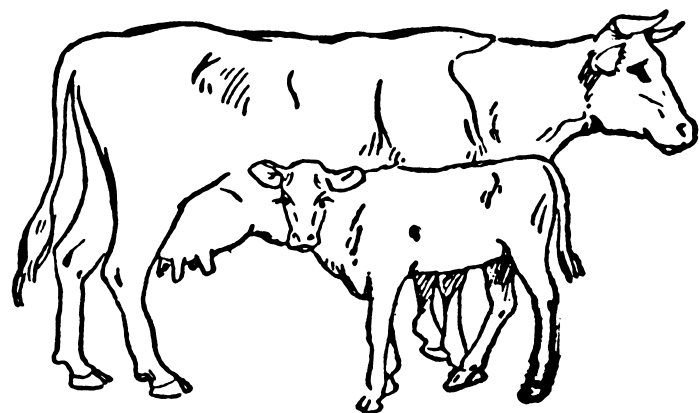
**APIE BET KOKIUS LIGOS ĮTARIMUS KUO SKUBIAU PRANEŠKITE
PRIVAČIAM VETERINARIJOS GYDYTOJUI IR VMVT: 1879 ARBA +370 5 242 0108**

KLINIKINIAI SIMPTOMAI

- Karščiavimas
- odos „gumbeliai“ arba mazgeliai
- opos odoje, pažeidžiama oda, limfmazgiai, vidaus organai.
- sumažėjęs apetitas
- patinimai (edemos)
- bendras gyvūno silpnumas
- išskyros iš akių, nosies

**INKUBACINIS LAIKOTARPIS
GALI SVYRUOTI NUO 1 IKI 5
SAVAIČIŲ.**

**JEI INFEKCIJA PERDUODAMA
ĮKANDUS PERNEŠĖJAMS,
KLINIKINIAI POŽYMIAI GALI
PASIREIKŠTI PO 28 DIENŲ
ARBA ILGIAU.**

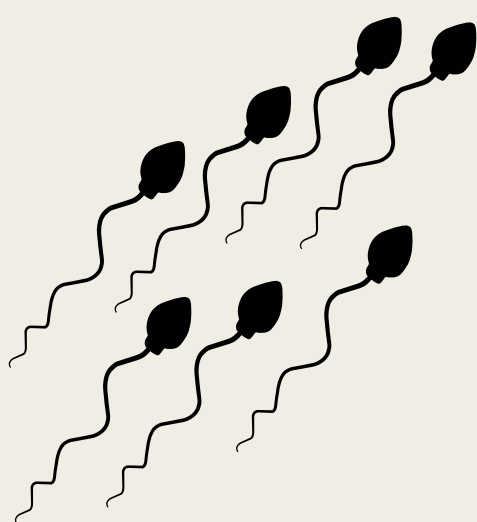


**GUMBELINĖ LIGA – VIRUSINĖ
GALVIJŲ LIGA, JA SERGA VISŲ
AMŽIAUS GRUPIŲ GALVIJAI.**

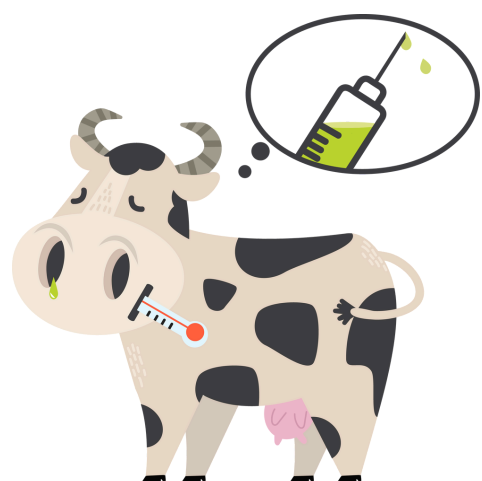
**KELIAS VIRUSUI PATEKTI –
KRAUJĄ SIURBIANTYS VABZDŽIAI
(UODAI, MUSĖS, ERKĖS, MAŠALAI)**



**UŽSIKRĖTĘ BULIAI GALI ILGĄ LAIKĄ PLATINTI
GUMBELINĖS VIRUSĄ PER SPERMĄ.**



**LIGA TAIP PAT GALI PLISTI PER KONTAKTĄ SU
UŽSIKRĖTUSIU GALVIJU, PER UŽTERŠTUS DAIKTUS,
NESTERILIUS MEDICININIUS ĮRANKIUS,
TRANSPORTO PRIEMONES AR ŽMONIŲ VEIKLĄ, JEI
NESILAIKOMA BIOLOGINIO SAUGUMO PRIEMONIŲ.**



**DĖL VYKDOMOS GYVŪNŲ LIGŲ STEBĖSENOS
VAKCINACIJA NUO GUMBELINĖS NELEIDŽIAMA IR
JI NAUDOJAMA TIK LIGOS PROTRŪKIO
KONTROLĖS ATVEJU.**

NUSTAČIUS LIGĄ VISI GALVIJAI YRA NAIKINAMI.